

Feuchtwiese

Objekt-Nr. B1

Objekttyp:	Wiesen und Weiden		
Bewertung:	wertvoll		
Bedeutung:	kommunal		
Empfehlung für Zonenplan:	Schutzobjekt		
ÖQV Qualität erfüllt:	ja		
Koordinaten:	2610477 / 1263228		
Flurname:	Känelmatt		
Exposition:	NE		
Zustand:	gut	Nutzungsart:	Mähwiese, Mähweide
Verbuschung:	0-3%	Weidetiere:	

Beschreibung:

Unterhalb von zwei Teichen (T 1) liegt diese vernässte Wiese. Sie wird vom Schilf dominiert und weist randlich wenige Einzelsträucher auf. Eine ähnliche Vegetation findet sich in der Gemeinde nur im Umfeld der weiter hinten beschriebenen Teiche (T 1 bis T 5).

Spezielles zur Flora:

Spezielles zur Fauna:

Beeinträchtigungen:

Schutzziele:

Erhalt und Ausmagerung der Feuchtwiese

Schutzmassnahmen:

Aufnahme in den Zonenplan

Nutzung und Pflege:

Keine Düngung

Einmaliger Schnitt der Fläche ab 1.9., Mähgut abführen

Bei Bedarf Acker-Kratzdistel von Hand jäten



Artenliste Pflanzen:

Artnamen lateinisch	Artnamen deutsch	RL JU	RL CH
<i>Alopecurus pratensis</i>	Wiesen-Fuchsschwanz	LC	LC
<i>Brachypodium sylvaticum</i>	Wald-Zwenke	LC	LC
<i>Cirsium arvense</i>	Ackerdistel	LC	LC
<i>Dryopteris filix-mas</i>	Gemeiner Wurmfarne	LC	LC
<i>Filipendula ulmaria</i>	Moor-Spierstaude	LC	LC
<i>Galium aparine</i>	Klebkraut, Kletten-Labkraut	LC	LC
<i>Geranium robertianum</i>	Ruprechtskraut	LC	LC
<i>Phragmites australis</i>	Schilfrohr	LC	LC
<i>Rhamnus cathartica</i>	Gemeiner Kreuzdorn	LC	LC
<i>Rubus caesius</i>	Hechtblaue Brombeere	LC	LC
<i>Urtica dioica</i>	Grosse Brennnessel	LC	LC
<i>Vicia sepium</i>	Zaun-Wicke	LC	LC

Einzelbaum

Objekt-Nr. E1

Objekttyp: Einzelbäume

Bewertung: wertvoll

Bedeutung: kommunal

Empfehlung für Zonenplan: Schutzobjekt

ÖQV Qualität erfüllt:

Koordinaten: 2610684 / 1263399

Flurname: Schönenberg

Exposition: S

Zustand: gut

Nutzungsart:

Verbuschung:

Weidetiere:

Beschreibung:

Der ausladende Nussbaum liegt zwischen Waldrand und Reben bei einem Rebhäuschen und setzt einen markanten Akzent.

Spezielles zur Flora:

Spezielles zur Fauna:

Beeinträchtigungen:

Schutzziele:

Erhalt des Einzelbaumes
Ersatz bei Abgang

Schutzmassnahmen:

Aufnahme in den Zonenplan

Nutzung und Pflege:



Artenliste Pflanzen:

Artnamen lateinisch	Artnamen deutsch	RL JU	RL CH
Juglans regia	Nussbaum	LC	LC

Einzelbaum

Objekt-Nr. E2

Objekttyp: Einzelbäume

Bewertung: wertvoll

Bedeutung: kommunal

Empfehlung für Zonenplan: Schutzobjekt

ÖQV Qualität erfüllt:

Koordinaten: 2610432 / 1262626

Flurname: Mittleri Rüti

Exposition: -

Zustand: gut

Nutzungsart:

Verbuschung:

Weidetiere:

Beschreibung:

Der Nussbaum ist noch jung, aber für sein Alter erstaunlich ausladend. In dieser strukturarmen Landschaftskammer setzt er einen wichtigen Akzent.

Spezielles zur Flora:

Spezielles zur Fauna:

Beeinträchtigungen:

Schutzziele:

Erhalt des Einzelbaumes
Ersatz bei Abgang

Schutzmassnahmen:

Aufnahme in den Zonenplan

Nutzung und Pflege:



Artenliste Pflanzen:

Artnamen lateinisch	Artnamen deutsch	RL JU	RL CH
Juglans regia	Nussbaum	LC	LC

Einzelbaum

Objekt-Nr. E3

Objekttyp: Einzelbäume

Bewertung: sehr wertvoll

Bedeutung: kommunal

Empfehlung für Zonenplan: Schutzobjekt

ÖQV Qualität erfüllt:

Koordinaten: 2610386 / 1262573

Flurname: Mittleri Rüti

Exposition: -

Zustand: ungenügend

Nutzungsart:

Verbuschung:

Weidetiere:

Beschreibung:

Der alte Birnbaum ist eine wichtige Struktur in dieser Landschaftskammer und wirkt auch sehr malerisch.

Spezielles zur Flora:

Spezielles zur Fauna:

Beeinträchtigungen:

Schutzziele:

Erhalt des Einzelbaumes
Ersatz bei Abgang

Schutzmassnahmen:

Aufnahme in den Zonenplan

Nutzung und Pflege:



Artenliste Pflanzen:

Artnamen lateinisch	Artnamen deutsch	RL JU	RL CH
Pyrus communis	Birnbäum	LC	LC

Bach

Objekt-Nr. F1

Objekttyp: Gewässer
Bewertung: wertvoll
Bedeutung: kommunal
Empfehlung für Zonenplan: Schutzobjekt
ÖQV Qualität erfüllt:

Koordinaten: 2610593 / 1263975

Flurname: Chäppelibächli

Exposition: W

Zustand: gut **Nutzungsart:**

Verbuschung: **Weidetiere:**

Beschreibung:

Zur Zeit der Aufnahme führte das in einer Waldschlucht verlaufende Bächlein im oberen, besonnten Bereich kein Wasser. Dort stockt eine krautige Vegetation. Weiter unten findet sich eine Kette teichartiger Abschnitte und Fassungen mit Wasservegetation.

Spezielles zur Flora:

Grosse Teichrose

Hirschzunge

Spezielles zur Fauna:

Beeinträchtigungen:

Ein Abschnitt wird durch eine platzartige Erweiterung überdeckt

Weiter unten ist das Gewässer eingedolt

Schutzziele:

Erhalt des naturnahen Bächleins und der teichartigen Abschnitte

Erhalt des Erosionstales

Ausdolung des unteren Abschnittes innerhalb der Siedlung prüfen

Schutzmassnahmen:

Aufnahme in den Zonenplan

Nutzung und Pflege:

Wald gemäss Angaben Forstamt

Krautige Abschnitte: offen halten, Schnitt jeweils eine Hälfte ab 1.9., Mähgut abführen

Reduktion der Wasserpflanzen in Teichen ca. alle 5 Jahre, entfernen Laub ca. alle 2 Jahre



Artenliste Pflanzen:

Artnamen lateinisch	Artnamen deutsch	RL JU	RL CH
<i>Acer pseudoplatanus</i>	Berg-Ahorn	LC	LC
<i>Brachypodium sylvaticum</i>	Wald-Zwenke	LC	LC
<i>Bromus benekenii</i>	Benekens Trespe	LC	LC
<i>Carex leersii</i>	Leers Segge	LC	LC
<i>Carex pendula</i>	Überhängende Segge	LC	LC
<i>Circaea lutetiana</i>	Gemeines Hexenkraut	LC	LC
<i>Corylus avellana</i>	Hasel, Haselstrauch	LC	LC
<i>Dactylis glomerata</i>	Knäuelgras	LC	LC
<i>Deschampsia cespitosa</i>	Horstbildende Schmiele, Rasen-S	LC	LC
<i>Dryopteris filix-mas</i>	Gemeiner Wurmfarne	LC	LC
<i>Elodea canadensis</i>	Wasserpest	LC	LC
<i>Epilobium montanum</i>	Berg-Weidenröschen	LC	LC
<i>Epilobium parviflorum</i>	Kleinblütiges Weidenröschen	LC	LC
<i>Equisetum arvense</i>	Acker-Schachtelhalm	LC	LC
<i>Fagus sylvatica</i>	Rotbuche	LC	LC
<i>Fraxinus excelsior</i>	Gemeine Esche	LC	LC
<i>Galeopsis tetrahit</i>	Gemeiner Hohlzahn	LC	LC
<i>Geum urbanum</i>	Benediktenkraut, Gemeine Nelke	LC	LC
<i>Iris pseudacorus</i>	Gelbe Schwertlilie	LC	LC
<i>Lythrum salicaria</i>	Blut-Weiderich	LC	LC

Bach

Objekt-Nr. F1

Artnamen lateinisch	Artnamen deutsch	RL JU	RL CH
Nuphar lutea	Grosse Teichrose	VU	LC
Phragmites australis	Schilfrohr	LC	LC
Phyllitis scolopendrium	Hirschzunge	LC	LC
Poa trivialis s.str.	Gemeines Rispengras	LC	LC
Potamogeton natans	Schwimmendes Laichkraut	LC	LC
Rubus caesius	Hechtblaue Brombeere	LC	LC
Rumex sp.	Sauerampfer	LC	LC
Scrophularia nodosa	Knotige Braunwurz	LC	LC
Veronica beccabunga	Bachbungen-Ehrenpreis	LC	LC

Bach

Objekt-Nr. F2

Objekttyp: Gewässer
Bewertung: sehr wertvoll
Bedeutung: regional
Empfehlung für Zonenplan: Schutzobjekt
ÖQV Qualität erfüllt:

Koordinaten: 2610552 / 1263252

Flurname: Chänelbächli

Exposition: SW

Zustand: gut **Nutzungsart:**

Verbuschung: **Weidetiere:**

Beschreibung:

Der Bach führte zum Zeitpunkt der Aufnahme Wasser und bildet sehr strukturreiche Abschnitte. Oben bildet es zwei Abschnitte. Die Vegetation entspricht der des umgebenden Waldes, eine besondere Ufervegetation existiert nicht. Ab Siedlungsrand ist der Bach eingedolt.

Spezielles zur Flora:

Spezielles zur Fauna:

Beeinträchtigungen:

Teils begleitender Fusspfad in interessantesten Abschnitten

Schutzziele:

Erhalt des Baches mit seinen vielfältigen Strukturen
Erhalt des Erosionstales
Ausdolung des unteren Abschnittes innerhalb der Siedlung prüfen

Schutzmassnahmen:

Aufnahme in den Zonenplan

Nutzung und Pflege:

Unterhalt im Rahmen des Wald-Schutzgebietes



Artenliste Pflanzen:

Artnamen lateinisch	Artnamen deutsch	RL JU	RL CH
<i>Abies alba</i>	Edel-Tanne, Weiss-Tanne	LC	LC
<i>Acer pseudoplatanus</i>	Berg-Ahorn	LC	LC
<i>Allium ursinum</i>	Bärlauch	LC	LC
<i>Carex leersii</i>	Leers Segge	LC	LC
<i>Carex pendula</i>	Überhängende Segge	LC	LC
<i>Dryopteris filix-mas</i>	Gemeiner Wurmfarne	LC	LC
<i>Fagus sylvatica</i>	Rotbuche	LC	LC
<i>Fraxinus excelsior</i>	Gemeine Esche	LC	LC
<i>Picea abies</i>	Fichte, Rottanne	LC	LC
<i>Quercus robur</i>	Sommer-Eiche, Stiel-Eiche	LC	LC
<i>Rubus caesius</i>	Hechtblaue Brombeere	LC	LC
<i>Salix sp.</i>	Weide	LC	LC
<i>Tilia platyphyllos</i>	Sommer-Linde	LC	LC
<i>Urtica dioica</i>	Grosse Brennnessel	LC	LC

Bach

Objekt-Nr. F3

Objekttyp: Gewässer
Bewertung: bemerkenswert
Bedeutung: kommunal
Empfehlung für Zonenplan: Schutzobjekt
ÖQV Qualität erfüllt:

Koordinaten: 2610400 / 1263108

Flurname: Eugstlerbächli

Exposition: NE

Zustand: gut

Nutzungsart:

Verbuschung:

Weidetiere:

Beschreibung:

Das Bächlein entspringt am inneren Waldrand, ursprünglich aber vermutlich einer Vernässung gerade oberhalb. Es ist eine teils tief eingeschnittenen Rinne und führte zur Zeit der Aufnahme etwas Wasser. Weiter unten verläuft sich die Rinne im Wald.

Spezielles zur Flora:

Spezielles zur Fauna:

Beeinträchtigungen:

Schutzziele:

Erhalt des Baches mit seinen Strukturen
Evtl. Offenlegung Quellbereich oberhalb des Waldes?

Schutzmassnahmen:

Aufnahme in den Zonenplan

Nutzung und Pflege:

Unterhalt im Rahmen des Wald-Schutzgebietes



Artenliste Pflanzen:

Artnamen lateinisch	Artnamen deutsch	RL JU	RL CH
<i>Acer pseudoplatanus</i>	Berg-Ahorn	LC	LC
<i>Carex pendula</i>	Überhängende Segge	LC	LC
<i>Fagus sylvatica</i>	Rotbuche	LC	LC
<i>Fraxinus excelsior</i>	Gemeine Esche	LC	LC
<i>Hedera helix</i>	Efeu	LC	LC

Baumhecke

Objekt-Nr. G1

Objekttyp: Hecken und Feldgehölze

Bewertung: wertvoll

Bedeutung: kommunal

Empfehlung für Zonenplan: Schutzobjekt

ÖQV Qualität erfüllt: ja

Koordinaten: 2610549 / 1263376

Flurname: Schönenberg

Exposition: SW

Zustand: gut

Nutzungsart:

Verbuschung:

Weidetiere:

Beschreibung:

Das hohe Gehölz umschliesst eine Art Lichtung im Innern und wird differenziert gepflegt. Es weist Ast- und Steinhaufen sowie Saumstrukturen auf.

Spezielles zur Flora:

Spezielles zur Fauna:

Beeinträchtigungen:

Schutzziele:

Erhalt als Baumhecke
Dichte Struktur in der Strauchschicht anstreben
Lichtung als Krautsaum ausbilden

Schutzmassnahmen:

Aufnahme in den Zonenplan

Nutzung und Pflege:

Abschnittweise (je maximal ein Drittel mit Pause) Rückschnitte alle 10 - 15 Jahre
Sich entwickelnde Saumvegetation je nach Gehölzdruck vorerst einmal pro Jahr mähen, ca. 15.6.; Mähgut entfernen



Artenliste Pflanzen:

Artnamen lateinisch	Artnamen deutsch	RL JU	RL CH
<i>Acer pseudoplatanus</i>	Berg-Ahorn	LC	LC
<i>Arrhenatherum elatius</i>	Französisches Raigras, Fromental	LC	LC
<i>Bromus sterilis</i>	Taube Trespe	LC	LC
<i>Carex leersii</i>	Leers Segge	LC	LC
<i>Convolvulus arvensis</i>	Acker-Winde	LC	LC
<i>Cornus sanguinea</i>	Hartriegel, Roter Hornstrauch	LC	LC
<i>Crataegus monogyna</i>	Eingrifflicher Weissdorn	LC	LC
<i>Dactylis glomerata</i>	Knäuelgras	LC	LC
<i>Euonymus europaeus</i>	Gemeiner Spindelstrauch	LC	LC
<i>Fraxinus excelsior</i>	Gemeine Esche	LC	LC
<i>Galium album</i>	Weisses Labkraut	LC	LC
<i>Galium aparine</i>	Klebkraut, Kletten-Labkraut	LC	LC
<i>Hedera helix</i>	Efeu	LC	LC
<i>Hypericum perforatum</i>	Gemeines Johanniskraut	LC	LC
<i>Inula conyza</i>	Dürrwurz	LC	LC
<i>Juglans regia</i>	Nussbaum	LC	LC
<i>Pinus sylvestris</i>	Dähle, Gemeine Föhre, Wald-Föh	LC	LC
<i>Potentilla reptans</i>	Kriechendes Fingerkraut	LC	LC
<i>Prunus avium</i>	Süsskirsche	LC	LC
<i>Prunus spinosa</i>	Schlehe, Schwarzdorn	LC	LC

Baumhecke

Objekt-Nr. G1

Artnamen lateinisch	Artnamen deutsch	RL JU	RL CH
Quercus petraea	Trauben-Eiche, Winter-Eiche	LC	LC
Rubus fruticosus	Brombeere		
Sambucus nigra	Schwarzer Holunder	LC	LC
Valerianella sp.	Ackersalat	LC	LC
Veronica chamaedrys	Gamander-Ehrenpreis	LC	LC
Vitis vinifera	Europäische Weinrebe	LC	LC

Niederhecke

Objekt-Nr. G2

Objekttyp: Hecken und Feldgehölze

Bewertung: bemerkenswert

Bedeutung: kommunal

Empfehlung für Zonenplan: Schutzobjekt

ÖQV Qualität erfüllt: nein

Koordinaten: 2610578 / 1263363

Flurname: Schönenberg

Exposition: S

Zustand: gut

Nutzungsart:

Verbuschung:

Weidetiere:

Beschreibung:

Die schmale Niederhecke erstreckt sich zwischen einer Blumenwiese (M 1) und den Reben und schirmt so die artenreiche Wiese ab. Die Hecke scheint als Spontanaufwuchs entstanden zu sein und ist noch jung.

Spezielles zur Flora:

Spezielles zur Fauna:

Beeinträchtigungen:

Schmal

Invasive Brombeeren-Art

Schutzziele:

Erhalt der Niederhecke, Entwicklung zu artenreicherem Bestand
Aufbau einer dichteren Struktur, nach Möglichkeit auf Seite Reben

Förderung von Dornsträuchern

Schutzmassnahmen:

Aufnahme in den Zonenplan

Nutzung und Pflege:

Rückschnitt abschnittsweise, je maximal ein Drittel ca. alle 5 - 8 Jahre

Rückschnitt auf jeweils ca. 1 m Höhe, Dornsträucher 2 m



Artenliste Pflanzen:

Artnamen lateinisch	Artnamen deutsch	RL JU	RL CH
<i>Acer pseudoplatanus</i>	Berg-Ahorn	LC	LC
<i>Brachypodium sylvaticum</i>	Wald-Zwenke	LC	LC
<i>Cornus sanguinea</i>	Hartriegel, Roter Hornstrauch	LC	LC
<i>Fraxinus excelsior</i>	Gemeine Esche	LC	LC
<i>Juglans regia</i>	Nussbaum	LC	LC
<i>Ligustrum vulgare</i>	Liguster, Rainweide	LC	LC
<i>Rubus fruticosus</i>	Brombeere		
<i>Urtica dioica</i>	Grosse Brennnessel	LC	LC

Mittelhecke

Objekt-Nr. G3

Objekttyp: Hecken und Feldgehölze

Bewertung: wertvoll

Bedeutung: kommunal

Empfehlung für Zonenplan: Schutzobjekt

ÖQV Qualität erfüllt: teilweise

Koordinaten: 2610746 / 1263363

Flurname: Schönenberg

Exposition: S

Zustand: gut

Nutzungsart:

Verbuschung:

Weidetiere:

Beschreibung:

Die gut gepflegte Hecke stockt am Rande des Friedhofareals oberhalb von Drahtkörben mit Kalkschotter. Die Hecke weist eine dichte Struktur und teils exotische Straucharten auf.

Spezielles zur Flora:

Felsenmispel

Spezielles zur Fauna:

Mauereidechse (randlich)

Beeinträchtigungen:

Schutzziele:

Erhalt und Aufwertung der Mittelhecke

Minimaler Anteil an exotischen Arten in Abwägung mit gestalterischen Aspekten

Schutzmassnahmen:

Aufnahme in den Zonenplan

Nutzung und Pflege:

Rückschnitt abschnittsweise maximal je ein Drittel alle ca. 5-8 Jahre

Astmateriale entfernen

Saum oberhalb Mauer mähen ab 1.10., Mähgut abführen



Artenliste Pflanzen:

Artnamen lateinisch	Artnamen deutsch	RL JU	RL CH
Acer sp.	Ahorn	LC	LC
Amelanchier ovalis	Felsenmispel	LC	LC
Aquilegia vulgaris	Gemeine Akelei	LC	LC
Brachypodium sylvaticum	Wald-Zwenke	LC	LC
Cornus sanguinea	Hartriegel, Roter Hornstrauch	LC	LC
Daucus carota	Möhre	LC	LC
Euonymus europaeus	Gemeiner Spindelstrauch	LC	LC
Fraxinus excelsior	Gemeine Esche	LC	LC
Geranium pyrenaicum	Pyrenäen-Storchschnabel	LC	LC
Jasminum nudiflorum	Nacktblütiger Jasmin	–	DD
Ligustrum vulgare	Liguster, Rainweide	LC	LC
Lonicera xylosteum	Beinholz, Rote Heckenkirsche	LC	LC
Oenothera biennis	Gemeine Nachtkerze	LC	LC
Salix caprea	Sal-Weide	LC	LC
Sedum album	Weisser Mauerpfeffer	LC	LC
Viburnum lantana	Wolliger Schneeball	LC	LC

Hochhecke

Objekt-Nr. G4

Objekttyp: Hecken und Feldgehölze

Bewertung: sehr wertvoll

Bedeutung: regional (insgesamt)

Empfehlung für Zonenplan: Schutzobjekt

ÖQV Qualität erfüllt: ja

Koordinaten: 2610984 / 1262957

Flurname: Bruderholzstrasse

Exposition: N

Zustand: gut

Nutzungsart:

Verbuschung:

Weidetiere:

Beschreibung:

Das Objekt umfasst die auf Bottminger Boden mit Gehölzen bepflanzten Abschnitte der Böschungen beidseits der Strasse. Das Gehölz ist artenreich, weist zumeist eine gute Struktur auf und ergänzt in idealer Weise benachbarte Blumenwiesen (M4, M5).

Spezielles zur Flora:

Spezielles zur Fauna:

Beeinträchtigungen:

Schutzziele:

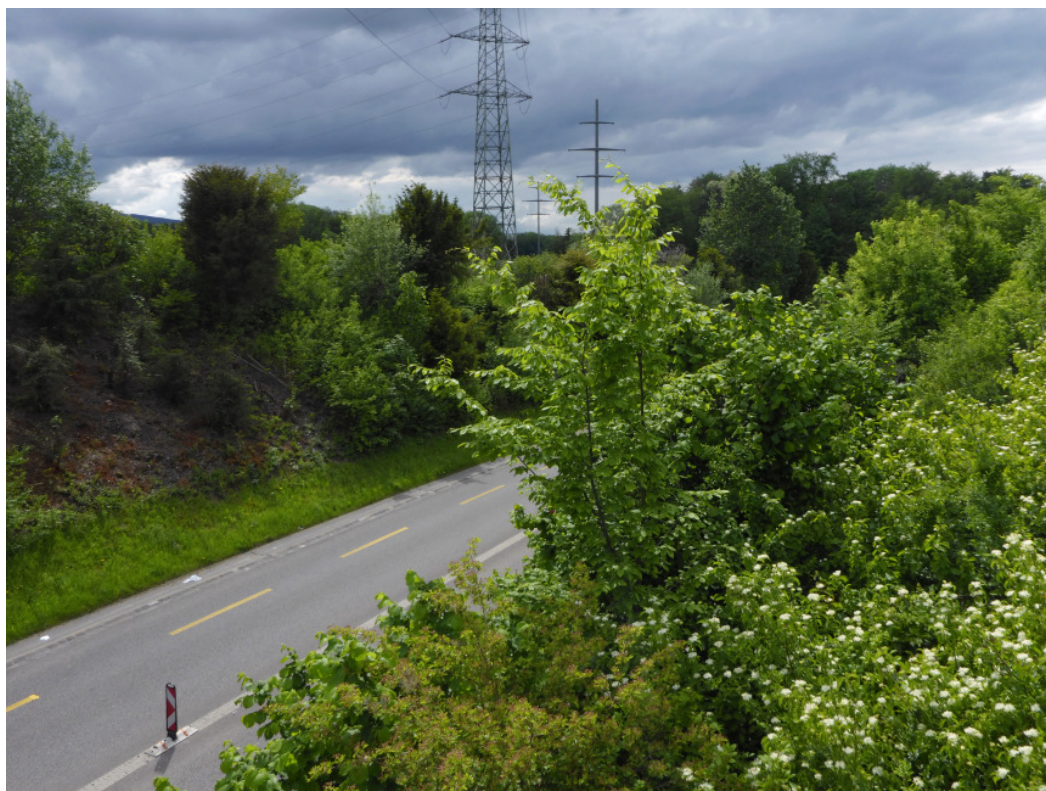
Erhalt der Hochhecke mit Überhältern
Förderung der Dornsträucher

Schutzmassnahmen:

Aufnahme in den Zonenplan

Nutzung und Pflege:

Gemäss Pflegeplanung



Artenliste Pflanzen:

Artnamen lateinisch	Artnamen deutsch	RL JU	RL CH
<i>Acer campestre</i>	Feld-Ahorn, Massholder	LC	LC
<i>Acer platanoides</i>	Spitz-Ahorn	LC	LC
<i>Betula pendula</i>	Hänge-Birke, Weiss-Birke	LC	LC
<i>Bromus erectus s.l.</i>	Aufrechte Trespe	LC	LC
<i>Carpinus betulus</i>	Hagebuche, Weissbuche	LC	LC
<i>Cornus sanguinea</i>	Hartriegel, Roter Hornstrauch	LC	LC
<i>Corylus avellana</i>	Hasel, Haselstrauch	LC	LC
<i>Crataegus monogyna</i>	Eingrifflicher Weissdorn	LC	LC
<i>Crepis biennis</i>	Wiesen-Pippau	LC	LC
<i>Dipsacus fullonum</i>	Wilde Karde	LC	LC
<i>Knautia arvensis</i>	Feld-Witwenblume	LC	LC
<i>Ligustrum vulgare</i>	Liguster, Rainweide	LC	LC
<i>Quercus petraea</i>	Trauben-Eiche, Winter-Eiche	LC	LC
<i>Rosa canina</i>	Hunds-Rose	LC	LC
<i>Salix caprea</i>	Sal-Weide	LC	LC
<i>Taxus baccata</i>	Eibe	LC	LC
<i>Tilia platyphyllos</i>	Sommer-Linde	LC	LC
<i>Viburnum lantana</i>	Wolliger Schneeball	LC	LC
<i>Viburnum opulus</i>	Gemeiner Schneeball	LC	LC

Niederhecke

Objekt-Nr. G5

Objekttyp: Hecken und Feldgehölze

Bewertung: bemerkenswert

Bedeutung: kommunal

Empfehlung für Zonenplan: Schutzobjekt

ÖQV Qualität erfüllt: nein

Koordinaten: 2610946 / 1262892

Flurname: Chänelbrunnagger

Exposition: -

Zustand: gut

Nutzungsart:

Verbuschung:

Weidetiere:

Beschreibung:

Das kleinflächige Gehölz hat sich unter einem Hochleitungsmast spontan entwickelt und weist eine eher dichte Struktur auf, ist aber sehr artenarm. Es stockt mitten in einem Acker.

Spezielles zur Flora:

Spezielles zur Fauna:

Beeinträchtigungen:

Schutzziele:

Erhalt und Aufwertung des Gehölzes
Zusätzliche Strukturen schaffen als Kleintierunterschlüpfte

Schutzmassnahmen:

Aufnahme in den Zonenplan

Nutzung und Pflege:

Ergänzen mit Asthaufen, Steinhaufen
Rückschnitt ca. alle 5 - 8 Jahre, Dornsträucher schonen



Artenliste Pflanzen:

Artnamen lateinisch	Artnamen deutsch	RL JU	RL CH
<i>Cornus sanguinea</i>	Hartriegel, Roter Hornstrauch	LC	LC
<i>Fraxinus excelsior</i>	Gemeine Esche	LC	LC
<i>Rosa</i> sp.	Rose	LC	LC
<i>Rubus caesius</i>	Hechtblaue Brombeere	LC	LC
<i>Urtica dioica</i>	Grosse Brennnessel	LC	LC

Hochhecke

Objekt-Nr. G6

Objekttyp: Hecken und Feldgehölze

Bewertung: sehr wertvoll

Bedeutung: kommunal

Empfehlung für Zonenplan: Schutzobjekt

ÖQV Qualität erfüllt: ja

Koordinaten: 2610663 / 1262702

Flurname: Ob der Stelli

Exposition:

Zustand: gut

Nutzungsart:

Verbuschung:

Weidetiere:

Beschreibung:

Die breite, dichte Hochhecke wurde als Naturschutzhecke angelegt. Sie weist recht breite extensive Wiesenstreifen als Saum auf. Sie verläuft vom Waldrand Richtung Süd und ist eine wichtige Vernetzungsachse.

Spezielles zur Flora:

Sigmarswurz

Spezielles zur Fauna:

Maulwurf

Beeinträchtigungen:

Schutzziele:

Erhalt der dichten, naturnahen Hochhecke

Förderung der Dornsträucher

Erhalt und Ausmagern des Krautsaumes

Schutzmassnahmen:

Aufnahme in den Zonenplan

Nutzung und Pflege:

Abschnittweise Rückschnitt (maximal ein Drittel pro Eingriff) alle 8 - 12 Jahre

Schonung der Dornsträucher

Wiesensaum gemäss Bewirtschaftungsvertrag, nach Möglichkeit abschnittweise Mahd



Artenliste Pflanzen:

Artnamen lateinisch	Artnamen deutsch	RL JU	RL CH
<i>Acer pseudoplatanus</i>	Berg-Ahorn	LC	LC
<i>Arrhenatherum elatius</i>	Französisches Raigras, Fromental	LC	LC
<i>Bromus sterilis</i>	Taube Trespe	LC	LC
<i>Calystegia sepium</i>	Zaunwinde	LC	LC
<i>Cornus sanguinea</i>	Hartriegel, Roter Hornstrauch	LC	LC
<i>Corylus avellana</i>	Hasel, Haselstrauch	LC	LC
<i>Dactylis glomerata</i>	Knäuelgras	LC	LC
<i>Daucus carota</i>	Möhre	LC	LC
<i>Hypericum perforatum</i>	Gemeines Johanniskraut	LC	LC
<i>Malva alcea</i>	Sigmarswurz	NT	LC
<i>Oenothera biennis</i>	Gemeine Nachtkerze	LC	LC
<i>Prunus spinosa</i>	Schlehe, Schwarzdorn	LC	LC
<i>Rosa sp.</i>	Rose	LC	LC
<i>Rubus caesius</i>	Hechtblaue Brombeere	LC	LC
<i>Salix caprea</i>	Sal-Weide	LC	LC
<i>Salix sp.</i>	Weide	LC	LC
<i>Senecio erucifolius</i>	Raukenblättriges Greiskraut, Rau	LC	LC
<i>Urtica dioica</i>	Grosse Brennnessel	LC	LC
<i>Viburnum lantana</i>	Wolliger Schneeball	LC	LC
<i>Vicia sepium</i>	Zaun-Wicke	LC	LC

Baumhecke

Objekt-Nr. G7

Objekttyp: Hecken und Feldgehölze

Bewertung: bemerkenswert

Bedeutung: kommunal

Empfehlung für Zonenplan: Schutzobjekt

ÖQV Qualität erfüllt: nein

Koordinaten: 2610815 / 1263270

Flurname: Fiechthag

Exposition: W

Zustand: gut

Nutzungsart:

Verbuschung:

Weidetiere:

Beschreibung:

Das Objekt fasst drei Gehölzgruppen mit Jungswuchs zusammen, wobei junge Bäume dominieren. Die Struktur der Gehölze ist relativ dicht mit Gebüschmantel, teils aber lokal unterweidet. Die Gehölze stehen im Verbund miteinander mageren, artenreichen Weide (M 4).

Spezielles zur Flora:

Spezielles zur Fauna:

Beeinträchtigungen:

Teils randlich unterweidet

Rel. artenarm

Schutzziele:

Erhalt der Baumhecken-Abschnitte

Erhalt, rsp. Aufbau einer dichten Struktur, Förderung der Dornsträucher

Schutzmassnahmen:

Aufnahme in den Zonenplan

Nutzung und Pflege:

Selektion der Überhälter (bevorzugt Eichen und Feldahorn)

Rückschnitt Strauchschicht ca. alle 10 - 15 Jahre (maximal je ein Drittel)

Schonung der Dornsträucher



Artenliste Pflanzen:

Artnamen lateinisch	Artnamen deutsch	RL JU	RL CH
<i>Acer campestre</i>	Feld-Ahorn, Massholder	LC	LC
<i>Acer pseudoplatanus</i>	Berg-Ahorn	LC	LC
<i>Carpinus betulus</i>	Hagebuche, Weissbuche	LC	LC
<i>Cornus sanguinea</i>	Hartriegel, Roter Hornstrauch	LC	LC
<i>Cydonia oblonga</i>	Quitte, Quittenbaum	DD	DD
<i>Fraxinus excelsior</i>	Gemeine Esche	LC	LC
<i>Hedera helix</i>	Efeu	LC	LC
<i>Quercus robur</i>	Sommer-Eiche, Stiel-Eiche	LC	LC
<i>Rosa canina</i>	Hunds-Rose	LC	LC
<i>Vicia sepium</i>	Zaun-Wicke	LC	LC

Baumhecke

Objekt-Nr. G8

Objekttyp: Hecken und Feldgehölze

Bewertung: bemerkenswert

Bedeutung: kommunal

Empfehlung für Zonenplan: Schutzobjekt

ÖQV Qualität erfüllt: nein

Koordinaten: 2610667 / 1263197

Flurname: Bäsimmatten

Exposition: SW

Zustand: ungenügend

Nutzungsart:

Verbuschung:

Weidetiere:

Beschreibung:

Das Gehölz ist eigentlich eine Fortsetzung des Waldrandes entlang der Böschung zwischen Strasse und Weide. Der Bestand ist baumdominiert, unten offen und artenarm.

Spezielles zur Flora:

Spezielles zur Fauna:

Beeinträchtigungen:

Fehlende bodennahe Strukturen
Oberseits teils unterweidet

Schutzziele:

Erhalt der Baumhecke mit Überhältern
Förderung der Dornsträucher
Aufbau einer Strauchschicht mit Strukturen wie Asthaufen

Schutzmassnahmen:

Aufnahme in den Zonenplan

Nutzung und Pflege:

Selektion der Überhälter
Rückschnitt eine Hälfte jeweils ca. alle 10 - 15 Jahre im Sinne eines Waldrandes
Schonung der Dornsträucher, Anlage von Holz- und Asthaufen im Innern und am Rand



Artenliste Pflanzen:

Artnamen lateinisch	Artnamen deutsch	RL JU	RL CH
<i>Acer pseudoplatanus</i>	Berg-Ahorn	LC	LC
<i>Carpinus betulus</i>	Hagebuche, Weissbuche	LC	LC
<i>Cornus sanguinea</i>	Hartriegel, Roter Hornstrauch	LC	LC
<i>Corylus avellana</i>	Hasel, Haselstrauch	LC	LC
<i>Crataegus monogyna</i>	Eingrifflicher Weissdorn	LC	LC
<i>Fraxinus excelsior</i>	Gemeine Esche	LC	LC
<i>Juglans regia</i>	Nussbaum	LC	LC
<i>Rosa sp.</i>	Rose	LC	LC
<i>Rubus caesius</i>	Hechtblaue Brombeere	LC	LC
<i>Urtica dioica</i>	Grosse Brennnessel	LC	LC

Mittelhecke

Objekt-Nr. G9

Objekttyp: Hecken und Feldgehölze

Bewertung: wertvoll

Bedeutung: kommunal

Empfehlung für Zonenplan: Schutzobjekt

ÖQV Qualität erfüllt: ja

Koordinaten: 2610963 / 1262693

Flurname: Hübelmatten

Exposition: S

Zustand: ungenügend

Nutzungsart:

Verbuschung:

Weidetiere:

Beschreibung:

Die relativ dichte Hecke umschliesst einen Obstgarten (O 4). Teils liegt auf der Aussenseite ein Krautsaum davor. Die südlichen Abschnitte sind teils sehr einseitig vorwiegend mit Nadelgehölzen zusammengesetzt.

Spezielles zur Flora:

Spezielles zur Fauna:

Beeinträchtigungen:

Teils einseitige Zusammensetzung Südteil
Robinie als invasiver Neophyt

Schutzziele:

Erhalt der Mittelhecke mit Überhältern
Förderung von Dornsträuchern, Krautsaum südlich des Objektes entwickeln
Aufwertung des südlichen Teils durch Pflanzung von standortheimischen Gehölzen

Schutzmassnahmen:

Aufnahme in den Zonenplan

Nutzung und Pflege:

Selektion von Überhältern, Unterdrückung der Robinie
Schonung der Dornsträucher; Aufbau eines Krautsaumes mit abschnittweiser Mahd
Abschnittweiser Rückschnitt (maximal ein Viertel) ca. alle 8 - 10 Jahre



Artenliste Pflanzen:

Artnamen lateinisch	Artnamen deutsch	RL JU	RL CH
<i>Acer campestre</i>	Feld-Ahorn, Massholder	LC	LC
<i>Agrostis capillaris</i>	Gemeines Straussgras	LC	LC
<i>Cornus sanguinea</i>	Hartriegel, Roter Hornstrauch	LC	LC
<i>Corylus avellana</i>	Hasel, Haselstrauch	LC	LC
<i>Crataegus laevigata</i>	Zweigrifflicher Weissdorn	LC	LC
<i>Dactylis glomerata</i>	Knäuelgras	LC	LC
<i>Dipsacus fullonum</i>	Wilde Karde	LC	LC
<i>Epilobium hirsutum</i>	Zottiges Weidenröschen	LC	LC
<i>Euonymus europaeus</i>	Gemeiner Spindelstrauch	LC	LC
<i>Galeopsis tetrahit</i>	Gemeiner Hohlzahn	LC	LC
<i>Galium aparine</i>	Klebkraut, Kletten-Labkraut	LC	LC
<i>Geum urbanum</i>	Benediktenkraut, Gemeine Nelke	LC	LC
<i>Juglans regia</i>	Nussbaum	LC	LC
<i>Lapsana communis</i>	Rainkohl	LC	LC
<i>Ligustrum vulgare</i>	Liguster, Rainweide	LC	LC
<i>Lolium perenne</i>	Englisches Raigras	LC	LC
<i>Parthenocissus quinquefolia</i>	Selbstkletternde Jungfernrebe	DD	DD
<i>Picea abies</i>	Fichte, Rottanne	LC	LC
<i>Poa pratensis</i>	Wiesen-Rispengras	LC	LC
<i>Potentilla reptans</i>	Kriechendes Fingerkraut	LC	LC

Mittelhecke

Objekt-Nr. G9

Artnamen lateinisch	Artnamen deutsch	RL JU	RL CH
Prunus avium	Süsskirsche	LC	LC
Prunus spinosa	Schlehe, Schwarzdorn	LC	LC
Pyrus communis	Birnbaum	LC	LC
Robinia pseudoacacia	Falsche Akazie, Robinie	LC	LC
Rosa sp.	Rose	LC	LC
Rubus caesius	Hechtblaue Brombeere	LC	LC
Salix caprea	Sal-Weide	LC	LC
Salix sp.	Weide	LC	LC
Salix viminalis	Hanf-Weide, Korb-Weide	LC	LC
Syringa vulgaris	Flieder, Lila	NT	NT
Taxus baccata	Eibe	LC	LC
Thuja occidentalis	Amerikanischer Lebensbaum	DD	DD
Urtica dioica	Grosse Brennnessel	LC	LC
Viburnum lantana	Wolliger Schneeball	LC	LC

Hochhecke

Objekt-Nr. G10

Objekttyp: Hecken und Feldgehölze

Bewertung: sehr wertvoll

Bedeutung: kommunal

Empfehlung für Zonenplan: Schutzobjekt

ÖQV Qualität erfüllt: ja

Koordinaten: 2610569 / 1262536

Flurname: Seiglermatten

Exposition:

Zustand: gut

Nutzungsart:

Verbuschung:

Weidetiere:

Beschreibung:

Die analog zu G 6 angelegte naturnahe Hecke weist eine dichte Struktur und beidseits zumindest teilweise einen extensive Wiesensaum auf. Im Zentrum stocken zwei absterbende Kirschbäume.

Spezielles zur Flora:

Spezielles zur Fauna:

Beeinträchtigungen:

Nur schmaler Saum Richtung Ost
Armenische Brombeere als invasiver Neophyt

Schutzziele:

Erhalt der Hochhecke mit Überhältern
Erhalt der dichten Strauchschicht, Förderung der Dornsträucher
Erhalt/Aufbau eines breiten Krautsaumes in Form einer Extensivwiese

Schutzmassnahmen:

Aufnahme in den Zonenplan

Nutzung und Pflege:

Selektion der Überhälter, abschnittweiser Rückschnitt der Strauchschicht (jeweils maximal ein Drittel) ca. alle 10 - 15 Jahre; Dornsträucher schonen
Armenische Brombeere bekämpfen

Hochhecke

Objekt-Nr. G10



Artenliste Pflanzen:

Artnamen lateinisch	Artnamen deutsch	RL JU	RL CH
<i>Acer pseudoplatanus</i>	Berg-Ahorn	LC	LC
<i>Anthoxanthum odoratum</i>	Ruchgras	LC	LC
<i>Bromus sterilis</i>	Taube Trespe	LC	LC
<i>Calystegia sepium</i>	Zaunwinde	LC	LC
<i>Carpinus betulus</i>	Hagebuche, Weissbuche	LC	LC
<i>Convolvulus arvensis</i>	Acker-Winde	LC	LC
<i>Cornus sanguinea</i>	Hartriegel, Roter Hornstrauch	LC	LC
<i>Corylus avellana</i>	Hasel, Haselstrauch	LC	LC
<i>Dactylis glomerata</i>	Knäuelgras	LC	LC
<i>Dipsacus fullonum</i>	Wilde Karde	LC	LC
<i>Galium aparine</i>	Klebkraut, Kletten-Labkraut	LC	LC
<i>Geum urbanum</i>	Benediktenkraut, Gemeine Nelke	LC	LC
<i>Holcus lanatus</i>	Wolliges Honiggras	LC	LC
<i>Ligustrum vulgare</i>	Liguster, Rainweide	LC	LC
<i>Origanum vulgare</i>	Dost, Kostets	LC	LC
<i>Potentilla reptans</i>	Kriechendes Fingerkraut	LC	LC
<i>Prunus avium</i>	Süsskirsche	LC	LC
<i>Prunus padus s.str.</i>	Traubenkirsche	LC	LC
<i>Prunus spinosa</i>	Schlehe, Schwarzdorn	LC	LC
<i>Rubus fruticosus</i>	Brombeere		

Hochhecke

Objekt-Nr. G10

Artnamen lateinisch	Artnamen deutsch	RL JU	RL CH
Rubus fruticosus	Brombeere		
Salix caprea	Sal-Weide	LC	LC
Salix sp.	Weide	LC	LC
Stellaria graminea	Grasblättrige Sternmiere	LC	LC
Urtica dioica	Grosse Brennnessel	LC	LC
Viburnum lantana	Wolliger Schneeball	LC	LC
Vicia sepium	Zaun-Wicke	LC	LC

Mittelhecke

Objekt-Nr. G11

Objekttyp: Hecken und Feldgehölze

Bewertung: wertvoll

Bedeutung: kommunal

Empfehlung für Zonenplan: Schutzobjekt

ÖQV Qualität erfüllt: ja

Koordinaten: 2610618 / 1262342

Flurname: Brunnagger

Exposition: NE

Zustand: gut

Nutzungsart:

Verbuschung:

Weidetiere:

Beschreibung:

Die dichte, naturnahe Hecke wurde als Abschirmung und Ergänzung zu einer Naturschutzzone (T 3) angelegt. Insofern weist sie vom Weg abgewandt auch eine Art extensiven Saum auf in Form des krautigen Umfelds der Teiche.

Spezielles zur Flora:

Gebräuchlicher Steinsame

Spezielles zur Fauna:

Beeinträchtigungen:

Essigbaum (Neophyt)

Schutzziele:

Erhalt als Mittelhecke mit einzelnen Überhältern
Förderung der Dornsträucher

Schutzmassnahmen:

Aufnahme in den Zonenplan

Nutzung und Pflege:

Überhälter bezeichnen (Eiche, Föhre)
Abschnittweiser Rückschnitt (je maximal ein Viertel) ca. alle 8 -10 Jahre
Dornsträucher schonen



Artenliste Pflanzen:

Artnamen lateinisch	Artnamen deutsch	RL JU	RL CH
<i>Acer pseudoplatanus</i>	Berg-Ahorn	LC	LC
<i>Cornus sanguinea</i>	Hartriegel, Roter Hornstrauch	LC	LC
<i>Corylus avellana</i>	Hasel, Haselstrauch	LC	LC
<i>Crataegus laevigata</i>	Zweiggriffliger Weissdorn	LC	LC
<i>Euonymus europaeus</i>	Gemeiner Spindelstrauch	LC	LC
<i>Fraxinus excelsior</i>	Gemeine Esche	LC	LC
<i>Ligustrum vulgare</i>	Liguster, Rainweide	LC	LC
<i>Pinus sylvestris</i>	Dähle, Gemeine Föhre, Wald-Föh	LC	LC
<i>Poa pratensis</i>	Wiesen-Rispengras	LC	LC
<i>Quercus robur</i>	Sommer-Eiche, Stiel-Eiche	LC	LC
<i>Rosa canina</i>	Hunds-Rose	LC	LC
<i>Rosa sp.</i>	Rose	LC	LC
<i>Urtica dioica</i>	Grosse Brennnessel	LC	LC
<i>Viburnum opulus</i>	Gemeiner Schneeball	LC	LC
<i>Vicia sepium</i>	Zaun-Wicke	LC	LC

Hochhecke

Objekt-Nr. G12

Objekttyp: Hecken und Feldgehölze

Bewertung: bemerkenswert

Bedeutung: kommunal

Empfehlung für Zonenplan: Schutzobjekt

ÖQV Qualität erfüllt: nein

Koordinaten: 2610889 / 1262914

Flurname: Chänelbrunnagger

Exposition: O

Zustand: gut

Nutzungsart:

Verbuschung:

Weidetiere:

Beschreibung:

Die spontan aufgewachsene Hecke ist artenarm, wird dominiert von jungen Eschen und schliesst an den Waldrand an. Der Saum besteht weitgehend aus Brennesseln. Strassen-seitig wird das Gehölz rückgeschnitten.

Spezielles zur Flora:

Spezielles zur Fauna:

Beeinträchtigungen:

Düngungseinflüsse im Saumbereich

Schutzziele:

Erhalt der Hochhecke mit Überhältern
Aufbau einer dichten Strauchschicht, Förderung der Dornsträucher
Erhalt/Aufbau eines artenreicheren Krautsaumes

Schutzmassnahmen:

Aufnahme in den Zonenplan

Nutzung und Pflege:

Bezeichnung der Überhälter (Eiche)
Abschnittweiser Rückschnitt (je maximal die Hälfte) ca. alle 10 - 12 Jahre, Dornsträucher schonen; Krautsaum nicht düngen von Acker her, ab 1.10. mähen, Mähgut abführen



Artenliste Pflanzen:

Artnamen lateinisch	Artnamen deutsch	RL JU	RL CH
<i>Acer pseudoplatanus</i>	Berg-Ahorn	LC	LC
<i>Carpinus betulus</i>	Hagebuche, Weissbuche	LC	LC
<i>Cornus sanguinea</i>	Hartriegel, Roter Hornstrauch	LC	LC
<i>Cornus sericea</i>	Seidiger Hornstrauch	–	NT
<i>Dactylis glomerata</i>	Knäuelgras	LC	LC
<i>Fraxinus excelsior</i>	Gemeine Esche	LC	LC
<i>Glechoma hederacea</i>	Gemeine Gundelrebe, Gundelreb	LC	LC
<i>Ligustrum vulgare</i>	Liguster, Rainweide	LC	LC
<i>Quercus petraea</i>	Trauben-Eiche, Winter-Eiche	LC	LC
<i>Rosa sp.</i>	Rose	LC	LC
<i>Rubus caesius</i>	Hechtblaue Brombeere	LC	LC
<i>Urtica dioica</i>	Grosse Brennnessel	LC	LC

Blumenwiese

Objekt-Nr. M1

Objekttyp:	Wiesen und Weiden		
Bewertung:	wertvoll		
Bedeutung:	kommunal		
Empfehlung für Zonenplan:	Schutzobjekt		
ÖQV Qualität erfüllt:	ja		
Koordinaten:	2610566 / 1263346		
Flurname:	Schönenberg		
Exposition:	SW		
Zustand:	gut	Nutzungsart:	Mähwiese, Mähweide
Verbuschung:		Weidetiere:	

Beschreibung:

Die trockene, artenreiche und halbwegs nährstoffarme Wiese zieht sich zwischen dem Gehölz G 1 und der Hecke G 2 den Hang hinauf. Ein halbes Dutzend Halbstämme (Apfel) ergänzt den Bestand.

Spezielles zur Flora:

Wiesen-Storchschnabel
Frühlings-Schlüsselblume
Gelbes Labkraut

Spezielles zur Fauna:

Beeinträchtigungen:

Schutzziele:

Erhalt und Ausmagern der Wiesenfläche

Schutzmassnahmen:

Aufnahme in den Zonenplan
Bewirtschaftungsvertrag

Nutzung und Pflege:

Mahd einmal pro Jahr ab 1.7., Mähgut abführen; keine Düngung
Auf der Fläche keine weiteren Bäume pflanzen



Artenliste Pflanzen:

Artnamen lateinisch	Artnamen deutsch	RL JU	RL CH
<i>Arrhenatherum elatius</i>	Französisches Raigras, Fromental	LC	LC
<i>Bromus sterilis</i>	Taube Trespe	LC	LC
<i>Crepis biennis</i>	Wiesen-Pippau	LC	LC
<i>Dactylis glomerata</i>	Knäuelgras	LC	LC
<i>Festuca pratensis</i> s.l.	Wiesen-Schwingel	LC	LC
<i>Galium album</i>	Weisses Labkraut	LC	LC
<i>Galium verum</i>	Gelbes Labkraut	LC	LC
<i>Geranium pratense</i>	Wiesen-Storchschnabel	NT	NT
<i>Linaria vulgaris</i>	Gemeines Leinkraut	LC	LC
<i>Medicago lupulina</i>	Hopfenklee	LC	LC
<i>Onobrychis viciifolia</i>	Saat-Esparsette	LC	LC
<i>Plantago lanceolata</i>	Spitz-Wegerich	LC	LC
<i>Primula veris</i>	Frühlings-Schlüsselblume	LC	LC
<i>Ranunculus bulbosus</i>	Knolliger Hahnenfuss	LC	LC
<i>Salvia pratensis</i>	Wiesen-Salbei	LC	LC
<i>Trifolium pratense</i> s.l.	Rot-Klee	LC	LC
<i>Trifolium repens</i> s.l.	Weiss-Klee	LC	LC
<i>Trisetum flavescens</i>	Goldhafer	LC	LC
<i>Veronica chamaedrys</i>	Gamander-Ehrenpreis	LC	LC
<i>Veronica persica</i>	Persischer Ehrenpreis	LC	LC

Blumenwiese

Objekt-Nr. M1

Artnamen lateinisch	Artnamen deutsch	RL JU	RL CH
Vicia sepium	Zaun-Wicke	LC	LC

Blumenwiese

Objekt-Nr. M2

Objekttyp:	Wiesen und Weiden		
Bewertung:	wertvoll		
Bedeutung:	kommunal		
Empfehlung für Zonenplan:	Schutzobjekt		
ÖQV Qualität erfüllt:	ja		
Koordinaten:	2610718 / 1263376		
Flurname:	Schönenberg		
Exposition:	S		
Zustand:	gut	Nutzungsart:	Mähwiese, Mähweide
Verbuschung:		Weidetiere:	

Beschreibung:

Die ziemlich grossflächige Wiese liegt zwischen Waldrand und Friedhof in einem reich strukturierten Umfeld mit Reben und Hecken (G 1 bis 3). Die artenreiche Wiese ist gegen oben nährstoffreicher und weist Obstbäume auf.

Spezielles zur Flora:

Saat-Esparsette

Spezielles zur Fauna:

Grünspecht

Beeinträchtigungen:

Schutzziele:

Erhalt und Ausmagerung des artenreichen Wiesenbestandes

Schutzmassnahmen:

Aufnahme in den Zonenplan

Bewirtschaftungsvertrag

Nutzung und Pflege:

Mahd zweimal pro Jahr ab 15.6., Mähgut abführen; keine Düngung



Artenliste Pflanzen:

Artnamen lateinisch	Artnamen deutsch	RL JU	RL CH
<i>Arrhenatherum elatius</i>	Französisches Raigras, Fromental	LC	LC
<i>Centaurea jacea</i> s.l.	Gemeine Flockenblume	LC	LC
<i>Convolvulus arvensis</i>	Acker-Winde	LC	LC
<i>Crepis biennis</i>	Wiesen-Pippau	LC	LC
<i>Galium album</i>	Weisses Labkraut	LC	LC
<i>Geranium pyrenaicum</i>	Pyrenäen-Storchschnabel	LC	LC
<i>Helictotrichon pubescens</i>	Flaum Wiesenhafer	LC	LC
<i>Knautia arvensis</i>	Feld-Witwenblume	LC	LC
<i>Onobrychis viciifolia</i>	Saat-Esparsette	LC	LC
<i>Poa pratensis</i>	Wiesen-Rispengras	LC	LC
<i>Ranunculus acris</i> subsp. <i>friesianus</i>	Fries' Hahnenfuss	LC	LC
<i>Rhinanthus alectorolophus</i>	Zottiger Klappertopf	LC	LC
<i>Rumex acetosa</i>	Wiesen-Sauerampfer	LC	LC
<i>Sanguisorba minor</i>	Kleiner Wiesenknopf	LC	LC
<i>Trifolium pratense</i> s.l.	Rot-Klee	LC	LC
<i>Trisetum flavescens</i>	Goldhafer	LC	LC
<i>Vicia sativa</i> s.l.	Futter-Wicke	LC	LC
<i>Vicia sepium</i>	Zaun-Wicke	LC	LC

Blumenwiese

Objekt-Nr. M3

Objekttyp:	Wiesen und Weiden		
Bewertung:	bemerkenswert		
Bedeutung:	kommunal		
Empfehlung für Zonenplan:	Schutzobjekt		
ÖQV Qualität erfüllt:	teilweise		
Koordinaten:	2610563 / 1262362		
Flurname:	Brunnagger		
Exposition:	NE		
Zustand:	ungenügend	Nutzungsart:	Mähwiese, Mähweide
Verbuschung:		Weidetiere:	

Beschreibung:

Die eher nährstoffreiche, frische Wiese weist vorläufig nur wenige bemerkenswerte Pflanzenarten auf, ist aber schon relativ artenreich. Der Bestand ist mosaikartig zusammengesetzt und wechselt in der Zusammensetzung kleinräumig.

Spezielles zur Flora:

Spezielles zur Fauna:

Beeinträchtigungen:

Schutzziele:

Erhalt und Ausmagern des artenreichen Wiesenbestandes

Schutzmassnahmen:

Aufnahme in den Zonenplan

Bewirtschaftungsvertrag

Nutzung und Pflege:

Pflegeregelung im Zusammenhang mit dem angrenzenden Teichumfeld (T 3)

Mahd zweimal pro Jahr ab 15.6., Mähgut abführen; keine Düngung



Artenliste Pflanzen:

Artnamen lateinisch	Artnamen deutsch	RL JU	RL CH
<i>Alchemilla vulgaris</i>	Gemeiner Frauenmantel	LC	LC
<i>Alopecurus pratensis</i>	Wiesen-Fuchsschwanz	LC	LC
<i>Arrhenatherum elatius</i>	Französisches Raigras, Fromental	LC	LC
<i>Bromus hordeaceus</i>	Weiche Tresse	LC	LC
<i>Centaurea jacea</i> s.l.	Gemeine Flockenblume	LC	LC
<i>Crepis biennis</i>	Wiesen-Pippau	LC	LC
<i>Dactylis glomerata</i>	Knäuelgras	LC	LC
<i>Dipsacus fullonum</i>	Wilde Karde	LC	LC
<i>Helictotrichon pubescens</i>	Flaum Wiesenhafer	LC	LC
<i>Holcus lanatus</i>	Wolliges Honiggras	LC	LC
<i>Hypochaeris radicata</i>	Gewöhnliches Ferkelkraut	LC	LC
<i>Knautia arvensis</i>	Feld-Witwenblume	LC	LC
<i>Lotus corniculatus</i>	Hornklee, Wiesen-Hornklee	LC	LC
<i>Plantago lanceolata</i>	Spitz-Wegerich	LC	LC
<i>Ranunculus acris</i> subsp. <i>friesianus</i>	Fries' Hahnenfuss	LC	LC
<i>Rhinanthus alectorolophus</i>	Zottiger Klappertopf	LC	LC
<i>Trifolium pratense</i> s.l.	Rot-Klee	LC	LC
<i>Veronica chamaedrys</i>	Gamander-Ehrenpreis	LC	LC
<i>Vicia sepium</i>	Zaun-Wicke	LC	LC

Blumenweide

Objekt-Nr. M4

Objekttyp:	Wiesen und Weiden		
Bewertung:	wertvoll		
Bedeutung:	kommunal		
Empfehlung für Zonenplan:	Schutzobjekt		
ÖQV Qualität erfüllt:	ja		
Koordinaten:	2610802 / 1263198		
Flurname:	Fiechthag		
Exposition:	W		
Zustand:	gut	Nutzungsart:	Dauerweide
Verbuschung:		Weidetiere:	

Beschreibung:

Das magere, eher frisch-schattige Bord weist eine recht artenreiche Krautvegetation mit einigen bemerkenswerten Arten auf. Es wird ergänzt durch angrenzende Gehölze (G 7) und einen Obstgarten (O 1).

Spezielles zur Flora:

Kuckucksnelke
Wilder Dost

Spezielles zur Fauna:

Beeinträchtigungen:

Greiskraut als Giftpflanze

Schutzziele:

Erhalt und Ausmagern der artenreichen Weide

Schutzmassnahmen:

Aufnahme in den Zonenplan
Bewirtschaftungsvertrag

Nutzung und Pflege:

Beweidung entweder früh (bis maximal Ende April; dann 10 Wochen Pause, dann nochmals; alternativ: Spätweide ab 1.6.: regeln im Rahmen eines Vertrages
Greiskraut bekämpfen, evtl. auch aufkommendes Gehölz



Artenliste Pflanzen:

Artnamen lateinisch	Artnamen deutsch	RL JU	RL CH
<i>Acer campestre</i>	Feld-Ahorn, Massholder	LC	LC
<i>Ajuga reptans</i>	Kriechender Günsel	LC	LC
<i>Bromus erectus</i> s.l.	Aufrechte Trespe	LC	LC
<i>Carex leersii</i>	Leers Segge	LC	LC
<i>Centaurea scabiosa</i>	Skabiosen-Flockenblume	LC	LC
<i>Cornus sanguinea</i>	Hartriegel, Roter Hornstrauch	LC	LC
<i>Festuca pratensis</i> s.l.	Wiesen-Schwingel	LC	LC
<i>Fragaria vesca</i>	Wald-Erdbeere	LC	LC
<i>Fraxinus excelsior</i>	Gemeine Esche	LC	LC
<i>Galium album</i>	Weisses Labkraut	LC	LC
<i>Geum rivale</i>	Bach-Nelkenwurz	LC	LC
<i>Glechoma hederacea</i>	Gemeine Gudelrebe, Gundelreb	LC	LC
<i>Holcus lanatus</i>	Wolliges Honiggras	LC	LC
<i>Hypochaeris radicata</i>	Gewöhnliches Ferkelkraut	LC	LC
<i>Knautia arvensis</i>	Feld-Witwenblume	LC	LC
<i>Origanum vulgare</i>	Dost, Kostets	LC	LC
<i>Poa pratensis</i>	Wiesen-Rispengras	LC	LC
<i>Ranunculus acris</i> subsp. <i>friesianus</i>	Fries' Hahnenfuss	LC	LC
<i>Rumex acetosa</i>	Wiesen-Sauerampfer	LC	LC
<i>Sanguisorba minor</i>	Kleiner Wiesenknopf	LC	LC

Blumenweide

Objekt-Nr. M4

Artnamen lateinisch	Artnamen deutsch	RL JU	RL CH
Senecio erucifolius	Raukenblättriges Greiskraut, Rau	LC	LC
Silene flos-cuculi	Kuckucksnelke	LC	LC
Trifolium pratense s.l.	Rot-Klee	LC	LC
Vicia sepium	Zaun-Wicke	LC	LC

Blumenwiese

Objekt-Nr. M5

Objekttyp:	Wiesen und Weiden		
Bewertung:	wertvoll		
Bedeutung:	kommunal		
Empfehlung für Zonenplan:	Schutzobjekt		
ÖQV Qualität erfüllt:	nein		
Koordinaten:	2610772 / 1263174		
Flurname:	Bruderholzstrasse		
Exposition:			
Zustand:	gut	Nutzungsart:	Andere
Verbuschung:		Weidetiere:	

Beschreibung:

Das Objekt besteht aus mehreren artenreichen und trockenen Verkehrsinseln im Umfeld des Kreisels der Kantonsstrasse. Die Flächen weisen insgesamt vier junge Bäume auf.

Spezielles zur Flora:

Wiesen-Salbei
Saat-Esparsette
Wundklee

Spezielles zur Fauna:

Beeinträchtigungen:

Schutzziele:

Erhalt der artenreichen Halbtrockenwiese
Ausweitung auf Kiesel-Grünfläche prüfen

Schutzmassnahmen:

Aufnahme in den Zonenplan

Nutzung und Pflege:

Mahd einmal pro Jahr ab 1.7., Mähgut abführen; keine Düngung
Bestand der Luzerne unter Kontrolle halten
Bei baulichen Veränderungen Wiederherstellung



Artenliste Pflanzen:

Artnamen lateinisch	Artnamen deutsch	RL JU	RL CH
<i>Achillea millefolium</i>	Gemeine Schafgarbe	LC	LC
<i>Anthyllis vulneraria</i>	Wundklee	LC	LC
<i>Arrhenatherum elatius</i>	Französisches Raigras, Fromental	LC	LC
<i>Bromus erectus</i> s.l.	Aufrechte Tresse	LC	LC
<i>Centaurea scabiosa</i>	Skabiosen-Flockenblume	LC	LC
<i>Chrysanthemum leucanthemum</i>	Gemeine Margerite, Margerite		
<i>Crepis biennis</i>	Wiesen-Pippau	LC	LC
<i>Medicago sativa</i>	Luzerne	LC	LC
<i>Onobrychis viciifolia</i>	Saat-Esparsette	LC	LC
<i>Papaver rhoeas</i>	Feuer-Mohn, Klatsch-Mohn	LC	LC
<i>Rhinanthus alectorolophus</i>	Zottiger Klappertopf	LC	LC
<i>Salvia pratensis</i>	Wiesen-Salbei	LC	LC
<i>Sanguisorba minor</i>	Kleiner Wiesenknopf	LC	LC
<i>Silene nutans</i> s.l.	Nickendes Leimkraut	LC	LC
<i>Silene vulgaris</i> s.str.	Gemeines Leimkraut	LC	LC

Hochstamm-Obstbestand

Objekt-Nr. 01

Objekttyp:	Obstgärten		
Bewertung:	wertvoll		
Bedeutung:	kommunal		
Empfehlung für Zonenplan:	Kein Schutzobjekt		
ÖQV Qualität erfüllt:	ja		
Koordinaten:	2610880 / 1263150		
Flurname:	Dubagger		
Exposition:	SE		
Zustand:	ungenügend	Nutzungsart:	Mähwiese, Mähweide
Verbuschung:		Weidetiere:	

Beschreibung:

Der Bestand besteht aus alten bis abgestorbenen Kirschbäumen und stockt auf einer eher nährstoffreichen, aber echt extensiven Wiese. Jungbäume und Kleinstrukturen fehlen.

Spezielles zur Flora:

Spezielles zur Fauna:

Beeinträchtigungen:

Der Baumnachwuchs fehlt

Schutzziele:

Erhalt des Bestandes
Bestandesverjüngung planen
Strukturen ergänzen/schaffen

Schutzmassnahmen:

Bewirtschaftungsvertrag

Nutzung und Pflege:

Mahd und allfällige Beweidung durch Vertrag regeln
Ersatz abgehender Bäume durch Kirsche/Apfel/Birne
Kleintierstrukturen schaffen in Form von Holz-/Asthaufen, Altgrasstreifen, Brutkästen



Artenliste Pflanzen:

Artnamen lateinisch	Artnamen deutsch	RL JU	RL CH
<i>Dactylis glomerata</i>	Knäuelgras	LC	LC
<i>Festuca pratensis</i> s.l.	Wiesen-Schwingel	LC	LC
<i>Galium album</i>	Weisses Labkraut	LC	LC
<i>Papaver rhoeas</i>	Feuer-Mohn, Klatsch-Mohn	LC	LC
<i>Poa pratensis</i>	Wiesen-Rispengras	LC	LC
<i>Prunus avium</i>	Süßkirsche	LC	LC
<i>Rumex acetosa</i>	Wiesen-Sauerampfer	LC	LC

Hochstamm-Obstbestand

Objekt-Nr. 02

Objekttyp:	Obstgärten		
Bewertung:	wertvoll		
Bedeutung:	kommunal		
Empfehlung für Zonenplan:	Kein Schutzobjekt		
ÖQV Qualität erfüllt:	ja		
Koordinaten:	2611272 / 1263372		
Flurname:	Bruederholzagger		
Exposition:			
Zustand:	gut	Nutzungsart:	Mähwiese, Mähweide
Verbuschung:		Weidetiere:	

Beschreibung:

17 alte sowie eine junge Kirsche stocken auf dieser nährstoffreichen Mähweide. Die Bäume sind sehr alt, aber noch gesund. Es besteht eine interessante Struktur in Form eines Steinhaufens mit Altgrasstreifen.

Spezielles zur Flora:

Spezielles zur Fauna:

Beeinträchtigungen:

Schutzziele:

Erhalt des Bestandes und der Kleintierstrukturen
Bestandesverjüngung planen
Ausmagern des Wiesenbestandes

Schutzmassnahmen:

Bewirtschaftungsvertrag

Nutzung und Pflege:

Mahd durch Vertrag regeln (zweimalige Mahd ab 15.6. mit Altgrasstreifen)
Ersatz abgehender Bäume durch Kirsche/Apfel/Birne
Allenfalls Brutkästen ergänzen



Artenliste Pflanzen:

Artnamen lateinisch	Artnamen deutsch	RL JU	RL CH
<i>Anthoxanthum odoratum</i>	Ruchgras	LC	LC
<i>Arrhenatherum elatius</i>	Französisches Raigras, Fromental	LC	LC
<i>Dactylis glomerata</i>	Knäuelgras	LC	LC
<i>Galium album</i>	Weisses Labkraut	LC	LC
<i>Poa pratensis</i>	Wiesen-Rispengras	LC	LC
<i>Prunus avium</i>	Süsskirsche	LC	LC
<i>Ranunculus acris</i> subsp. <i>friesianus</i>	Fries' Hahnenfuss	LC	LC
<i>Rubus fruticosus</i>	Brombeere		

Hochstamm-Obstbestand

Objekt-Nr. 03

Objekttyp:	Obstgärten		
Bewertung:	wertvoll		
Bedeutung:	kommunal		
Empfehlung für Zonenplan:	Kein Schutzobjekt		
ÖQV Qualität erfüllt:	ja		
Koordinaten:	2611052 / 1263198		
Flurname:	Fiechthag		
Exposition:			
Zustand:	ungenügend	Nutzungsart:	Mähwiese, Mähweide
Verbuschung:		Weidetiere:	Rinderweide

Beschreibung:

Rund drei Dutzend Kirschbäume, davon zehn alte, bestocken die Mähweide. Es gibt viele Jungbäume, für Nachwuchs ist also gesorgt. Allerdings fehlen interessante Strukturen für Kleintiere weitgehend.

Spezielles zur Flora:

Spezielles zur Fauna:

Beeinträchtigungen:

Es fehlen Strukturen für Kleintiere

Schutzziele:

Erhalt des Bestandes
Strukturen ergänzen/schaffen

Schutzmassnahmen:

Bewirtschaftungsvertrag

Nutzung und Pflege:

Mahd und Beweidung durch Vertrag regeln
Ersatz abgehender Bäume durch Kirsche/Apfel/Birne
Kleintierstrukturen schaffen in Form von Holz-/Asthaufen, Altgrasstreifen, Brutkästen



Artenliste Pflanzen:

Artnamen lateinisch	Artnamen deutsch	RL JU	RL CH
Bellis perennis	Massliebchen	LC	LC
Dactylis glomerata	Knäuelgras	LC	LC
Lolium perenne	Englisches Raigras	LC	LC
Prunella vulgaris	Gemeine Brunelle	LC	LC
Prunus avium	Süsskirsche	LC	LC
Trifolium pratense s.l.	Rot-Klee	LC	LC
Trifolium repens s.l.	Weiss-Klee	LC	LC

Hochstamm-Obstbestand

Objekt-Nr. 04

Objekttyp:	Obstgärten		
Bewertung:	wertvoll		
Bedeutung:	kommunal		
Empfehlung für Zonenplan:	Kein Schutzobjekt		
ÖQV Qualität erfüllt:	ja		
Koordinaten:	2610968 / 1262694		
Flurname:	Hübelmatten		
Exposition:			
Zustand:	gut	Nutzungsart:	Mähwiese, Mähweide
Verbuschung:		Weidetiere:	

Beschreibung:

Der Obstbestand ist dicht, besteht aber vorwiegend aus jungen Bäumen, mit einzelnen alten Individuen. Damit fehlen innerhalb des Bestandes teils Brutmöglichkeiten und andere Strukturen für Kleintiere. Der Obstgarten ist umgeben von einer hohen Hecke (G 9).

Spezielles zur Flora:

Spezielles zur Fauna:

Beeinträchtigungen:

Schutzziele:

Erhalt des Bestandes
Strukturen ergänzen/schaffen

Schutzmassnahmen:

Bewirtschaftungsvertrag

Nutzung und Pflege:

Mahd Beweidung durch Vertrag regeln
Ersatz abgehender Bäume durch Kirsche/Apfel/Birne
Kleintierstrukturen schaffen in Form von Holz-/Asthaufen, Altgrasstreifen, Brutkästen



Artenliste Pflanzen:

Artnamen lateinisch	Artnamen deutsch	RL JU	RL CH
Malus domestica	Kultur-Apfelbaum	LC	LC
Prunus avium	Süsskirsche	LC	LC

Teich

Objekt-Nr. T1

Objekttyp: Gewässer
Bewertung: wertvoll
Bedeutung: kommunal
Empfehlung für Zonenplan: Schutzobjekt
ÖQV Qualität erfüllt:

Koordinaten: 2610452 / 1263235

Flurname: Känelmatt

Exposition: N

Zustand: gut **Nutzungsart:**

Verbuschung: **Weidetiere:**

Beschreibung:

Die drei Teiche liegen in schattiger Lage unterhalb des Waldrandes. Sie sind von einem breiten Gürtel von Ufervegetation und artenreichem Umfeld inkl. Gehölze umgeben und weisen auch viele Schwimmblattpflanzen auf. Niedrige Einzelbäume ergänzen den Bestand.

Spezielles zur Flora:

Weisse Seerose

Spezielles zur Fauna:

Wasserfrosch

Beeinträchtigungen:

Schutzziele:

Erhalt der Teiche mit Ufervegetation und artenreichem Umfeld/Strukturen
Erhalt der offenen Wasserfläche

Schutzmassnahmen:

Aufnahme in den Zonenplan
Pflegeplanung

Nutzung und Pflege:

Entfernung des Schlammes und des angesammelten Laubes ca. alle 5 - 8 Jahre
Schnitt des Ufergürtels je eine Hälfte pro Teich und Jahr ab 1.10.; Mähgut entsorgen ausserhalb des Umfeldes



Artenliste Pflanzen:

Artnamen lateinisch	Artnamen deutsch	RL JU	RL CH
<i>Acer campestre</i>	Feld-Ahorn, Massholder	LC	LC
<i>Acer pseudoplatanus</i>	Berg-Ahorn	LC	LC
<i>Alliaria petiolata</i>	Knoblauchhederich	LC	LC
<i>Allium ursinum</i>	Bärlauch	LC	LC
<i>Anthoxanthum odoratum</i>	Ruchgras	LC	LC
<i>Brachypodium sylvaticum</i>	Wald-Zwenke	LC	LC
<i>Calystegia sepium</i>	Zaunwinde	LC	LC
<i>Crataegus laevigata</i>	Zweigrifflicher Weissdorn	LC	LC
<i>Crepis biennis</i>	Wiesen-Pippau	LC	LC
<i>Epilobium hirsutum</i>	Zottiges Weidenröschen	LC	LC
<i>Filipendula ulmaria</i>	Moor-Spierstaude	LC	LC
<i>Glechoma hederacea</i>	Gemeine Gundelrebe, Gundelreb	LC	LC
<i>Iris pseudacorus</i>	Gelbe Schwertlilie	LC	LC
<i>Juncus effusus</i>	Flatterige Binse	LC	LC
<i>Juncus inflexus</i>	Seegrüne Binse	LC	LC
<i>Lysimachia vulgaris</i>	Gewöhnlicher Gilbweiderich	LC	LC
<i>Nymphaea alba</i>	Weisse Seerose	NT	NT
<i>Phalaris arundinacea</i>	Rohr-Glanzgras	LC	LC
<i>Phragmites australis</i>	Schilfrohr	LC	LC
<i>Rubus idaeus</i>	Himbeere	LC	LC

Teich

Objekt-Nr. T1

Artnamen lateinisch	Artnamen deutsch	RL JU	RL CH
Salix caprea	Sal-Weide	LC	LC
Salix sp.	Weide	LC	LC
Scirpus sylvaticus	Waldried	LC	LC
Scrophularia nodosa	Knotige Braunwurz	LC	LC
Typha latifolia	Breitblättriger Rohrkolben	LC	LC
Valeriana officinalis	Echter Baldrian, Gebräuchlicher B	LC	LC

Teich

Objekt-Nr. T2

Objekttyp: Gewässer
Bewertung: bemerkenswert
Bedeutung: kommunal
Empfehlung für Zonenplan: Schutzobjekt
ÖQV Qualität erfüllt:

Koordinaten: 2610870 / 1262733

Flurname: Hübelmatten

Exposition:

Zustand: ungenügend **Nutzungsart:**

Verbuschung: **Weidetiere:**

Beschreibung:

Der Teich liegt nicht zugänglich hinter einer Hochhecke (G 9), er ist weitgehend verlandet und von Schilf dominiert. Das Umfeld ist relativ artenarm, mit wenigen Feuchtezeigern.

Spezielles zur Flora:

Kuckucksnelke

Spezielles zur Fauna:

Beeinträchtigungen:

Schutzziele:

Erhalt und Aufwertung der Ufer- und Wasservegetation
Wiederschaffung einer offenen Wasserfläche

Schutzmassnahmen:

Aufnahme in den Zonenplan
Unterstützung bei Sanierung durch Gemeinde?

Nutzung und Pflege:

Entfernung des Schlammes und des angesammelten Laubes sofort; später ca. alle 10 Jahre
Schnitt der hohen Ufervegetation je ca. die Hälfte pro Jahr ab 1.9.; Mähgut entsorgen



Artenliste Pflanzen:

Artnamen lateinisch	Artnamen deutsch	RL JU	RL CH
<i>Dactylis glomerata</i>	Knäuelgras	LC	LC
<i>Juncus effusus</i>	Flatterige Binse	LC	LC
<i>Phragmites australis</i>	Schilfrohr	LC	LC
<i>Picea abies</i>	Fichte, Rottanne	LC	LC
<i>Rubus caesius</i>	Hechtblaue Brombeere	LC	LC
<i>Salix myrsinifolia</i>	Schwarz-Weide, Schwarzwerden	LC	LC
<i>Senecio erucifolius</i>	Raukenblättriges Greiskraut, Rau	LC	LC
<i>Silene flos-cuculi</i>	Kuckucksnelke	LC	LC
<i>Vicia sepium</i>	Zaun-Wicke	LC	LC
<i>Vicia tetrasperma</i>	Viersamige Wicke	NT	NT

Teiche

Objekt-Nr. T3

Objekttyp: Gewässer
Bewertung: sehr wertvoll
Bedeutung: regional
Empfehlung für Zonenplan: Schutzobjekt
ÖQV Qualität erfüllt: ja

Koordinaten: 2610593 / 1262334

Flurname: Brunnagger

Exposition:

Zustand: gut

Nutzungsart:

Verbuschung:

Weidetiere:

Beschreibung:

Insgesamt sieben Teiche sehr unterschiedlichen Charakters liegen in einem sehr extensiv genutzten Umfeld mit naturnahen Wiesen (u.a. M 3) und Gehölzen (G 11). Im Umfeld finden sich auch Kleintierstrukturen. Die Teiche sind unterschiedlich tief.

Spezielles zur Flora:

Grosse Teichrose
Sumpfbirse
Schmalblättriger Rohrkolben

Spezielles zur Fauna:

Generell Amphibienbestände!
Gartengrasmücke

Beeinträchtigungen:

Schutzziele:

Erhalt der Teiche mit ihrem arten- und strukturreichen Umfeld
Erhalt der Ufer- und Wasservegetation
Erhalt der offenen Wasserflächen

Schutzmassnahmen:

Aufnahme in den Zonenplan
Pflegeplanung

Nutzung und Pflege:

Entfernung des Schlammes und des angesammelten Laubes ca. alle 5- 8 Jahre
Schnitt der hohen Ufervegetation je ca. ein Drittel pro Jahr ab 1.10.; Mähgut entsorgen
Extensives Umfeld: Mahd einmal pro Jahr, nach Möglichkeit gestaffelt, frühestens ab 15.6.



Artenliste Pflanzen:

Artnamen lateinisch	Artnamen deutsch	RL JU	RL CH
<i>Alisma plantago-aquatica</i>	Gemeiner Froschlöffel	LC	LC
<i>Carex pendula</i>	Überhängende Segge	LC	LC
<i>Carex sp.</i>	Segge	LC	LC
<i>Eleocharis palustris</i>	Sumpfbirse, Sumpfried	LC	LC
<i>Epilobium hirsutum</i>	Zottiges Weidenröschen	LC	LC
<i>Filipendula ulmaria</i>	Moor-Spierstaude	LC	LC
<i>Galium album</i>	Weisses Labkraut	LC	LC
<i>Hypochaeris radicata</i>	Gewöhnliches Ferkelkraut	LC	LC
<i>Juncus effusus</i>	Flatterige Binse	LC	LC
<i>Juncus tenuis</i>	Zarte Binse	LC	LC
<i>Lotus corniculatus</i>	Hornklee, Wiesen-Hornklee	LC	LC
<i>Lythrum salicaria</i>	Blut-Weiderich	LC	LC
<i>Medicago lupulina</i>	Hopfenklee	LC	LC
<i>Nuphar lutea</i>	Grosse Teichrose	VU	LC
<i>Potentilla anserina</i>	Gänse-Fingerkraut	LC	LC
<i>Ranunculus acris</i> subsp. <i>friesianus</i>	Fries' Hahnenfuss	LC	LC
<i>Rhinanthus alectorolophus</i>	Zottiger Klappertopf	LC	LC
<i>Rubus caesius</i>	Hechtblaue Brombeere	LC	LC
<i>Rumex acetosa</i>	Wiesen-Sauerampfer	LC	LC
<i>Salix caprea</i>	Sal-Weide	LC	LC

Teiche

Objekt-Nr. T3

Artnamen lateinisch	Artnamen deutsch	RL JU	RL CH
Trifolium pratense s.l.	Rot-Klee	LC	LC
Typha angustifolia	Schmalblättriger Rohrkolben	VU	NT
Vicia sepium	Zaun-Wicke	LC	LC

Teich

Objekt-Nr. T4

Objekttyp: Gewässer
Bewertung: bemerkenswert
Bedeutung: kommunal
Empfehlung für Zonenplan: Schutzobjekt
ÖQV Qualität erfüllt: nein

Koordinaten: 2610892 / 1263333

Flurname: Chlei Brändelista

Exposition:

Zustand: ungenügend **Nutzungsart:**

Verbuschung: **Weidetiere:**

Beschreibung:

Der grosse Teich liegt unter Bäumen in einer Weide und dient als Tränke. Die Ufer sind weitgehend nackt mit Ausnahme der Bäume. Soweit einsehbar findet sich auch keine Ufer- oder Wasservegetation.

Spezielles zur Flora:

Spezielles zur Fauna:

Beeinträchtigungen:

Beweidung, Tritt
Robinie als invasiver Neophyt

Schutzziele:

Erhalt des Teiches, evtl. Aufwertung von Uferbereichen?

Schutzmassnahmen:

Allenfalls Absprache mit Besitzer, Teile des Ufers Auszäunen

Nutzung und Pflege:

Entsprechend den Bedürfnissen der Eigner



Artenliste Pflanzen:

Artnamen lateinisch	Artnamen deutsch	RL JU	RL CH
Fraxinus excelsior	Gemeine Esche	LC	LC
Robinia pseudoacacia	Falsche Akazie, Robinie	LC	LC
Salix babylonica	Echte Trauer-Weide, Tränen-Wei	DD	DD
Salix sp.	Weide	LC	LC
Urtica dioica	Grosse Brennnessel	LC	LC

Teiche

Objekt-Nr. T5

Objekttyp: Gewässer
Bewertung: sehr wertvoll
Bedeutung: kantonal
Empfehlung für Zonenplan: Schutzobjekt
ÖQV Qualität erfüllt:

Koordinaten: 2610716 / 1262649

Flurname: Bammertsgraben

Exposition:

Zustand: gut **Nutzungsart:**

Verbuschung: **Weidetiere:**

Beschreibung:

Eine Serie teils sehr grosser, sehr unterschiedlich gestalteter Teiche liegt hier inmitten eines Lebensraummosaiks aus feuchten und trockenen Wiesen sowie Hecken und Gebüschgruppen. Das Objekt beherbergt u.a. Kammolch, Gelbbauchunke und Wasserfrosch.

Spezielles zur Flora:

Fieberklee
Weisse Seerose
Grosser Sumpf-Hahnenfuss

Spezielles zur Fauna:

Diverse Amphibienarten, darunter schweizweit stark gefährdete
Teichrohrsänger
Diverse Libellenarten

Beeinträchtigungen:

Schutzziele:

Erhalt des Feuchtgebietes mit seinen Teichen und dem vielfältigen Umfeld
Erhalt der Ufer- und Wasservegetation, der Gehölze sowie der Feucht- und Trockenvegetation
Erhalt der für den kantonalen Bestand zentralen Amphibienpopulationen

Schutzmassnahmen:

Aufnahme in den Zonenplan
Pflegeregelung

Nutzung und Pflege:

gemäss Pflegeregelung



Artenliste Pflanzen:

Artnamen lateinisch	Artnamen deutsch	RL JU	RL CH
<i>Acorus calamus</i>	Kalmus	EN	VU
<i>Betula pendula</i>	Hänge-Birke, Weiss-Birke	LC	LC
<i>Caltha palustris</i>	Dotterblume	LC	LC
<i>Carex elata</i>	Steife Segge	LC	LC
<i>Carpinus betulus</i>	Hagebuche, Weissbuche	LC	LC
<i>Cornus sanguinea</i>	Hartriegel, Roter Hornstrauch	LC	LC
<i>Crataegus laevigata</i>	Zweigriffliger Weissdorn	LC	LC
<i>Crataegus monogyna</i>	Eingriffliger Weissdorn	LC	LC
<i>Dactylis glomerata</i>	Knäuelgras	LC	LC
<i>Daucus carota</i>	Möhre	LC	LC
<i>Dipsacus fullonum</i>	Wilde Karde	LC	LC
<i>Eleocharis palustris</i>	Sumpfbirse, Sumpfried	LC	LC
<i>Epilobium montanum</i>	Berg-Weidenröschen	LC	LC
<i>Euonymus europaeus</i>	Gemeiner Spindelstrauch	LC	LC
<i>Eupatorium cannabinum</i>	Wasserdost	LC	LC
<i>Filipendula ulmaria</i>	Moor-Spierstaude	LC	LC
<i>Fraxinus excelsior</i>	Gemeine Esche	LC	LC
<i>Glyceria fluitans</i>	Flutendes Süßgras	LC	LC
<i>Hippocrepis comosa</i>	Hufeisenklee	LC	LC
<i>Hypericum perforatum</i>	Gemeines Johanniskraut	LC	LC

Teiche**Objekt-Nr. T5**

Artname lateinisch	Artname deutsch	RL JU	RL CH
<i>Iris pseudacorus</i>	Gelbe Schwertlilie	LC	LC
<i>Ligustrum vulgare</i>	Liguster, Rainweide	LC	LC
<i>Lonicera xylosteum</i>	Beinholz, Rote Heckenkirsche	LC	LC
<i>Lysimachia vulgaris</i>	Gewöhnlicher Gilbweiderich	LC	LC
<i>Lythrum salicaria</i>	Blut-Weiderich	LC	LC
<i>Medicago sativa</i>	Luzerne	LC	LC
<i>Melilotus albus</i>	Weisser Honigklee	LC	LC
<i>Mentha aquatica</i>	Bach-Minze	LC	LC
<i>Menyanthes trifoliata</i>	Fieberklee	NT	LC
<i>Myriophyllum spicatum</i>	Ähriges Tausendblatt	VU	NT
<i>Nymphaea alba</i>	Weisse Seerose	NT	NT
<i>Nymphoides peltata</i>	Teichenzian	VU	VU
<i>Phragmites australis</i>	Schilfrohr	LC	LC
<i>Potamogeton natans</i>	Schwimmendes Laichkraut	LC	LC
<i>Prunus mahaleb</i>	Felsenkirsche, Steinweichsel	LC	LC
<i>Prunus padus s.str.</i>	Traubenkirsche	LC	LC
<i>Prunus spinosa</i>	Schlehe, Schwarzdorn	LC	LC
<i>Quercus petraea</i>	Trauben-Eiche, Winter-Eiche	LC	LC
<i>Ranunculus lingua</i>	Grosser Sumpf-Hahnenfuss	EN	VU
<i>Rosa canina</i>	Hunds-Rose	LC	LC
<i>Rubus fruticosus</i>	Brombeere		
<i>Salix caprea</i>	Sal-Weide	LC	LC
<i>Salix sp.</i>	Weide	LC	LC
<i>Schoenoplectus lacustris</i>	Gemeines Seeried, Seebinse	NT	LC
<i>Sparganium erectum s.str.</i>	Verzweigter Igelkolben	NT	NT
<i>Typha latifolia</i>	Breitblättriger Rohrkolben	LC	LC
<i>Urtica dioica</i>	Grosse Brennnessel	LC	LC
<i>Viburnum lantana</i>	Wolliger Schneeball	LC	LC
<i>Vicia sepium</i>	Zaun-Wicke	LC	LC

Wald

Objekt-Nr. W1

Objekttyp: Artenreiche Waldbestände

Bewertung: wertvoll

Bedeutung: kommunal

Empfehlung für Zonenplan: Schutzobjekt

ÖQV Qualität erfüllt:

Koordinaten: 2610429 / 1263121

Flurname: Hämisfiechten/Chänelrain

Exposition: N

Zustand: gut

Nutzungsart:

Verbuschung:

Weidetiere:

Beschreibung:

An diesem Hang stockt ein unterwuchsreicher, eher feuchter Laubmischwald oberhalb des kantonalen Schutzgebietes. Der Bestand weist relativ viel Altholz, resp. recht viel alte Bäume auf, in erster Linie Buchen, Escheen und Eichen.

Spezielles zur Flora:

Spezielles zur Fauna:

Buntspecht
Grünspecht
Zaunkönig

Beeinträchtigungen:

Robinie (invasiver Neophyt)

Schutzziele:

Förderung der Eiche und im unteren Bereich der Buche
Förderung der vielfältigen Struktur (Altholz, Unterwuchs, Baumhöhlen)

Schutzmassnahmen:

Aufnahme in den Zonenplan
Regelung im Rahmen der Waldentwicklungsplanung (WEP)

Nutzung und Pflege:

Bewirtschaftung gemäss WEP
Definition von Altholzinseln und Spechtbäumen
Bekämpfung der Robinie



Artenliste Pflanzen:

Artnamen lateinisch	Artnamen deutsch	RL JU	RL CH
<i>Acer pseudoplatanus</i>	Berg-Ahorn	LC	LC
<i>Carex pendula</i>	Überhängende Segge	LC	LC
<i>Carex sylvatica</i>	Wald-Segge	LC	LC
<i>Carpinus betulus</i>	Hagebuche, Weissbuche	LC	LC
<i>Carpinus betulus</i>	Hagebuche, Weissbuche	LC	LC
<i>Circaea lutetiana</i>	Gemeines Hexenkraut	LC	LC
<i>Cystopteris fragilis</i>	Gemeiner Blasenfarn	LC	LC
<i>Dryopteris filix-mas</i>	Gemeiner Wurmfarne	LC	LC
<i>Fagus sylvatica</i>	Rotbuche	LC	LC
<i>Fraxinus excelsior</i>	Gemeine Esche	LC	LC
<i>Hedera helix</i>	Efeu	LC	LC
<i>Ligustrum vulgare</i>	Liguster, Rainweide	LC	LC
<i>Milium effusum</i>	Waldirse	LC	LC
<i>Quercus robur</i>	Sommer-Eiche, Stiel-Eiche	LC	LC
<i>Robinia pseudoacacia</i>	Falsche Akazie, Robinie	LC	LC

Wald

Objekt-Nr. W2

Objekttyp: Artenreiche Waldbestände

Bewertung: bemerkenswert

Bedeutung: kommunal

Empfehlung für Zonenplan: Schutzobjekt

ÖQV Qualität erfüllt:

Koordinaten: 2610856 / 1262938

Flurname: Im Winkel

Exposition: E

Zustand: gut

Nutzungsart:

Verbuschung:

Weidetiere:

Beschreibung:

Der Bestand ist ein Anhängsel des benachbarten kantonalen Waldreservates und schliesst mit einem Waldrand ab. Der Unterwuchs ist spärlich und relativ artenarm, es kommen aber etliche ältere Bäume vor, darunter Esche und Robinie sowie Hagebuche.

Spezielles zur Flora:

Spezielles zur Fauna:

Beeinträchtigungen:

Robinie (invasiver Neophyt)

Schutzziele:

Förderung von Esche, Eiche und Hagebuche

Aufbau eines gestuften Waldrandes

Erhalt/Aufbau von Strukturen wie Holz- und Asthaufen

Schutzmassnahmen:

Aufnahme in den Zonenplan

Regelung im Rahmen der Waldentwicklungsplanung (WEP)

Nutzung und Pflege:

Abschnittweise Waldrandpflege, langsamer Aufbau eines Gebüschmantels

Förderung von Buche, allenfalls Esche (Eschenwelke), Eiche, Föhre und Hagebuche

Langfristig Ersatz der alten Robinien durch Eichen etc.



Artenliste Pflanzen:

Artnamen lateinisch	Artnamen deutsch	RL JU	RL CH
<i>Acer platanoides</i>	Spitz-Ahorn	LC	LC
<i>Acer pseudoplatanus</i>	Berg-Ahorn	LC	LC
<i>Brachypodium sylvaticum</i>	Wald-Zwenke	LC	LC
<i>Carex pendula</i>	Überhängende Segge	LC	LC
<i>Carex sylvatica</i>	Wald-Segge	LC	LC
<i>Carpinus betulus</i>	Hagebuche, Weissbuche	LC	LC
<i>Circaea lutetiana</i>	Gemeines Hexenkraut	LC	LC
<i>Cornus sanguinea</i>	Hartriegel, Roter Hornstrauch	LC	LC
<i>Dryopteris filix-mas</i>	Gemeiner Wurmfarne	LC	LC
<i>Fagus sylvatica</i>	Rotbuche	LC	LC
<i>Fraxinus excelsior</i>	Gemeine Esche	LC	LC
<i>Geum urbanum</i>	Benediktenkraut, Gemeine Nelke	LC	LC
<i>Glechoma hederacea</i>	Gemeine Gudelrebe, Gudelreb	LC	LC
<i>Hedera helix</i>	Efeu	LC	LC
<i>Juglans regia</i>	Nussbaum	LC	LC
<i>Ligustrum vulgare</i>	Liguster, Rainweide	LC	LC
<i>Picea abies</i>	Fichte, Rottanne	LC	LC
<i>Pinus sylvestris</i>	Dähle, Gemeine Föhre, Wald-Föh	LC	LC
<i>Quercus robur</i>	Sommer-Eiche, Stiel-Eiche	LC	LC
<i>Robinia pseudoacacia</i>	Falsche Akazie, Robinie	LC	LC

Wald

Objekt-Nr. W2

Artnamen lateinisch	Artnamen deutsch	RL JU	RL CH
Rosa canina	Hunds-Rose	LC	LC
Rubus fruticosus	Brombeere		
Rubus idaeus	Himbeere	LC	LC
Sambucus nigra	Schwarzer Holunder	LC	LC

Wald

Objekt-Nr. W3

Objekttyp: Artenreiche Waldränder

Bewertung: bemerkenswert

Bedeutung: kommunal

Empfehlung für Zonenplan: Schutzobjekt

ÖQV Qualität erfüllt:

Koordinaten: 2610747 / 1263185

Flurname: Bäsimatten

Exposition: SE

Zustand: gut

Nutzungsart:

Verbuschung:

Weidetiere:

Beschreibung:

Dies ist der einzige Waldrandabschnitt in der Gemeinde, welcher einen ausgeprägten Gebüschmantel und einen vorgelagerten Krautsaum in Form eines eher mageren Wiesenstreifens aufweist. Dieser Abschnitt wird differenziert gepflegt und ist aktuell teils rückgeschnitten.

Spezielles zur Flora:

Spezielles zur Fauna:

Beeinträchtigungen:

Robinie (invasiver Neophyt)

Schutzziele:

Erhalt des stufigen Aufbaus mit Gebüschmantel und magerem Krautsaum

Schutzmassnahmen:

Aufnahme in den Zonenplan

Regelung des Unterhalts mit zuständigem Dienst

Nutzung und Pflege:

Abschnittweiser Rückschnitt ca. alle 8 - 10 Jahre, je maximal eine Hälfte

Förderung von Eiche, Föhre und Mehlbeere in Form von Überhältern, Bekämpfung der Robinie

Einmalige Mahd des Krautstreifens ab 1.8., Mähgut abführen



Artenliste Pflanzen:

Artnamen lateinisch	Artnamen deutsch	RL JU	RL CH
<i>Acer campestre</i>	Feld-Ahorn, Massholder	LC	LC
<i>Acer pseudoplatanus</i>	Berg-Ahorn	LC	LC
<i>Arrhenatherum elatius</i>	Französisches Raigras, Fromental	LC	LC
<i>Brachypodium pinnatum</i>	Fieder-Zwenke	LC	LC
<i>Bromus erectus</i> s.l.	Aufrechte Trespe	LC	LC
<i>Carpinus betulus</i>	Hagebuche, Weissbuche	LC	LC
<i>Cornus sanguinea</i>	Hartriegel, Roter Hornstrauch	LC	LC
<i>Corylus avellana</i>	Hasel, Haselstrauch	LC	LC
<i>Dactylis glomerata</i>	Knäuelgras	LC	LC
<i>Festuca pratensis</i> s.l.	Wiesen-Schwingel	LC	LC
<i>Fragaria vesca</i>	Wald-Erdbeere	LC	LC
<i>Fraxinus excelsior</i>	Gemeine Esche	LC	LC
<i>Galium album</i>	Weisses Labkraut	LC	LC
<i>Papaver rhoeas</i>	Feuer-Mohn, Klatsch-Mohn	LC	LC
<i>Pinus sylvestris</i>	Dähle, Gemeine Föhre, Wald-Föh	LC	LC
<i>Quercus petraea</i>	Trauben-Eiche, Winter-Eiche	LC	LC
<i>Robinia pseudoacacia</i>	Falsche Akazie, Robinie	LC	LC
<i>Sorbus aria</i>	Mehlbeerbaum	LC	LC
<i>Viburnum lantana</i>	Wolliger Schneeball	LC	LC